



CONSERVAR PATRIMÓNIO

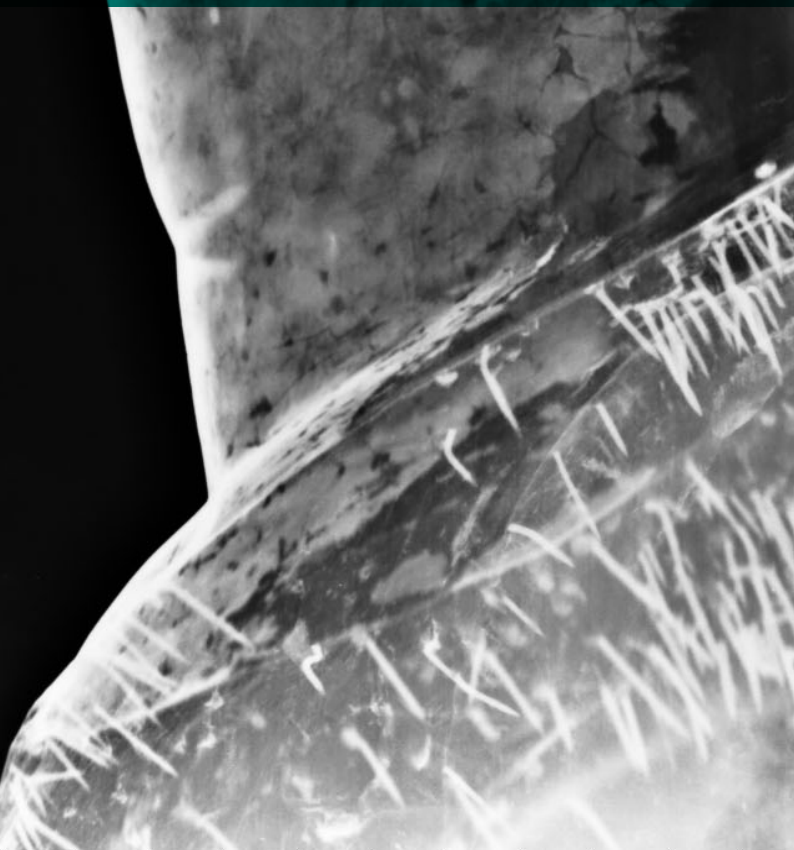
ARP · Associação Profissional
de Conservadores-Restauradores
de Portugal
conservarpatrimonio.pt

Rua Fialho de Almeida,
n.º 14 – 2.º Esq.
1070-129 Lisboa

Quadrimestral
Triannual
Reg. 127342

Janeiro
January
2024

45



Fotografias da capa Cover photographs

La Virgen de las Nieves de la Parroquia de San Isidoro en Sevilla: ¿una imagen “fernandina” o una recreación decimonónica?, pp. 50-64.

As opiniões manifestadas na revista são da exclusiva responsabilidade dos seus autores e não traduzem necessariamente a opinião da ARP, da Direcção da revista ou do Conselho Editorial.

The opinions published in this journal are those of the authors alone and do not necessarily translate the views or opinions of ARP, the Editors of the journal or of its Editorial Board.



Licenciado sob uma Licença Creative Commons
Atribuição-NãoComercial-SemDerivações 4.0 Internacional.
Para ver uma cópia desta licença, visite
<http://creativecommons.org/licenses/by-nc-nd/4.0/deed.pt>

This work is licensed under the Creative Commons
Attribution-NonCommercial-NoDerivatives 4.0 International License.
To view a copy of this license, visit
<http://creativecommons.org/licenses/by-nc-nd/4.0/deed.en>

FICHA TÉCNICA · JOURNAL INFORMATION

CONSERVAR PATRIMÓNIO

Revista académica com avaliação por pares

Academic peer-reviewed journal

Edição, propriedade e redação *Publisher and editorial office*

Associação Profissional de Conservadores-Restauradores de Portugal (ARP)

Rua Fialho de Almeida, n.º 14, 2.º esq., 1070-129 Lisboa, Portugal

NIPC VAT registration number n.º 503 602 981

Periodicidade *Frequency*

Quadrimestral *Triannual*

Registo ERC

127342

Estatuto Editorial

<https://conservarpatrimonio.pt/ficha>

ISSN

2182-9942 edição digital *digital edition*

DOI

<https://doi.org/10.14568/cp>

Directora *Director*

ELIN FIGUEIREDO

Directores-adjuntos *Co-directors*

ANA CLARO

SÍLVIA O. SEQUEIRA

Assistente editorial *Editorial assistant*

SALIMA REHEMTULA

Paginação *Page design*

ANA CLARO

ELIN FIGUEIREDO

SÍLVIA O. SEQUEIRA

EDITORES, COMISSÃO DE REDACÇÃO E CONSELHO EDITORIAL EDITORS, COPY EDITING BOARD AND EDITORIAL BOARD

Editores-chefes *Editors-in-chief*

ELIN FIGUEIREDO

Investigadora Auxiliar, Centro de Investigação de Materiais,
Instituto de Nanoestruturas, Nanomodelação e Nanofabricação (CENIMAT/i3N),
Universidade NOVA de Lisboa, Portugal

SÍLVIA O. SEQUEIRA

Investigadora, LAQV-Requimte | CHARM – Cultural Heritage and
Responsive Materials, FCT, Universidade NOVA de Lisboa, Portugal

ANA CLARO

Investigadora Integrada, CHAM – Centro de Humanidades, Faculdade
de Ciências Sociais e Humanas, Universidade NOVA de Lisboa, Portugal

Editoras associadas *Associate editors*

ALEXANDRA RODRIGUES

Investigadora, VICARTE (Vidro e Cerâmica para as artes), Universidade NOVA de Lisboa,
Portugal

ÂNGELA FERRAZ

Museóloga, Tikva Museu Judaico Lisboa, Portugal
Professora Auxiliar Convidada, Faculdade de Ciências Sociais e Humanas, Universidade
NOVA de Lisboa, Portugal
Investigadora, Centro de Tecnologia, Restauro e Valorização das Artes (Techn&Art),
Instituto Politécnico de Tomar, Portugal

CRISTIANA NUNES

Investigadora Associada, Instituto de Teoria e Mecânica Aplicada da Academia de Ciências
da República Checa, Praga, República Checa

EVA MARIASOLE ANGELIN

Investigadora, Responsável pela Conservação e Restauro, Tecnologia da Arte e Ciências da
Conservação, Technical University of Munich, Munique, Alemanha

MÁRCIA ALMADA

Professora Associada, CECOR – Centro de Conservação-Restauração de Bens Culturais,
Escola de Belas Artes, Universidade Federal de Minas Gerais, Brasil

MARIA JOÃO FERREIRA

Investigadora, CHAM – Centro de Humanidades, FCSH, Universidade NOVA de Lisboa,
Lisboa, Portugal
Técnica Superior, Museu de São Roque, Lisboa, Portugal

MARIA JOÃO FURTADO

Conservadora-restauradora & Técnica do Laboratório de Estudos Materiais,
Departamento de História de Arte, University College London, Bloomsbury - Londres,
Reino Unido

MATHILDA LARSSON COUTINHO

Investigadora, Laboratório HERCULES, Universidade de Évora, Portugal

THIAGO SEVILHANO PUGLIERI

Professor Auxiliar, Departamento de Museologia,
Conservação e Restauro, Universidade Federal de Pelotas, Brasil

VALENTINA PINTUS

Investigadora, Institute for Natural Sciences and Technology in the Arts – Academy of Fine
Arts Vienna, Austria

EDITORES, COMISSÃO DE REDACÇÃO E CONSELHO EDITORIAL EDITORS, COPY EDITING BOARD AND EDITORIAL BOARD

Conselho editorial *Editorial board*

ANA ZÉLIA MILLER

Investigadora Auxiliar, IRNAS-CSIC, Sevilha, Espanha
Laboratório HERCULES, Universidade de Évora, Portugal

ANDRZEJ KADŁUCZKA

Professor Architect, Institute of History of Architecture and Preservation of Monuments,
Faculty of Architecture, Krakow University of Technology, Poland

CESÁREO SAIZ-JIMENEZ

Profesor de Investigación, Instituto de Recursos Naturales
y Agrobiología de Sevilla – Consejo Superior de Investigaciones
Científicas (IRNAS-CSIC), Sevilha, España

CHRISTIAN DEGRIGNY

Conservation Scientist, Haute École de
Conservation-Restauration Arc, La Chaux-de-Fonds, Suisse

M.^a JOSÉ GONZÁLEZ LÓPEZ

Profesora Titular, Departamento de Pintura,
Facultad de Bellas Artes, Universidad de Sevilla, España

MÁRIO MENDONÇA DE OLIVEIRA

Professor, Universidade Federal da Bahia, Brasil

MATHIEU THOURY

Researcher, IPANEMA, CNRS, Ministère de la Culture
et de la Communication, Université de Versailles
Saint-Quentin-en-Yvelines, Université Paris-Saclay, France

NICOLA MASINI

Research Director and Deputy Director of CNR,
Institute of Heritage Science, Baragiano Scalo, Italy

ROSÁRIO VEIGA

Investigadora Principal com Habilitação para Coordenação Científica,
Laboratório Nacional de Engenharia Civil, Lisboa, Portugal

SALVADOR MUÑOZ VIÑAS

Profesor, Universitat Politècnica de València, España

Tiago Miguel Ferreira

Assistant Professor (Lecturer), University of the West of England - UWE Bristol, United
Kingdom

Invited Assistant Professor, University of Coimbra, Portugal

TOM LEARNER

Head of Science, Getty Conservation Institute, USA

VÍTOR SERRÃO

Professor Catedrático, Instituto de História da Arte,
Faculdade de Letras da Universidade de Lisboa, Portugal

EDITORES, COMISSÃO DE REDACÇÃO E CONSELHO EDITORIAL EDITORS, COPY EDITING BOARD AND EDITORIAL BOARD

Comissão de redacção *Copy editing board*

ANA CLARO

Investigadora Integrada, CHAM – Centro de Humanidades, Faculdade de Ciências Sociais e Humanas, Universidade NOVA de Lisboa, Portugal

ELIN FIGUEIREDO

Investigadora Auxiliar, Centro de Investigação de Materiais, Instituto de Nanoestruturas, Nanomodelação e Nanofabricação (CENIMAT/i3N), Universidade NOVA de Lisboa, Portugal

EMMANUELLE MEUNIER

Investigadora, Casa de Velázquez, EHEHI, Madrid, Espanha

ILENIA D'ANGELI

Investigadora, Italian Institute of Speleology, Bologna, Itália

LAURA MOURA

Conservadora-restauradora, Câmara Municipal de Sesimbra, Divisão de Cultura - Museus e Património, Portugal

A revista está indexada ou referenciada nas seguintes bases de dados bibliográficas internacionais:
The journal is abstracted or indexed in the following international bibliographic databases:

- AATA – *Abstracts of International Conservation Literature*, Getty Conservation Institute, <http://aata.getty.edu>
- BCIN – *The Bibliographic Database of the Conservation Information Network*, Canadian Heritage Information Network, <http://www.bcin.ca>
- *Chemical Abstracts*, American Chemical Society, <http://www.cas.org>
- CIRC – *Clasificación Integrada de Revistas Científicas*, EC3METRICS, <https://clasificacioncirc.es>
- Crossref, <http://www.crossref.org>
- *CWTS Journal Indicators*, Leiden University, <http://www.journalindicators.com>
- DOAJ – *Directory of Open Access Journals*, <http://www.doaj.org>
- EBSCO Art Source, <https://www.ebscohost.com>
- ERIH PLUS – *European Reference Index for the Humanities and the Social Sciences*, Norwegian Social Science Data Services, <https://dbh.nsd.uib.no/publiseringsskanaler/erihplus/>
- *Google Scholar*, <http://scholar.google.com>
- *Index Copernicus Journals Master List*, <http://journals.indexcopernicus.com>
- *Ingenta Connect*, <http://www.ingentaconnect.com>
- *Latindex – Sistema Regional de Información en Línea para Revistas Científicas de América Latina, el Caribe, España y Portugal*, <http://www.latindex.unam.mx>
- MIAR – *Matriz de Información para el Análisis de Revistas*, Universitat de Barcelona, <http://miar.ub.edu>
- *Microsoft Academic*, <https://academic.microsoft.com>
- *OpenAIRE – Open Access Infrastructure for Research in Europe*, <https://explore.openaire.eu>
- REDIB – *Red Iberoamericana de Innovación y Conocimiento Científico*, <http://www.redib.org>
- *Scimago*, <http://www.scimagojr.com>
- *Scopus*, Elsevier, <https://www.scopus.com>
- *Web of Science – Emerging Sources Citation Index (ESCI)*, Clarivate Analytics, <https://webofknowledge.com>

Artigos Articles

- 7 **LISA MARÍA CARRILLO-CHÁVEZ, NICOLÁS ARIAS-BERMÚDEZ, MARÍA JOSÉ NIETO-
VENEGAS, NELSY ROCIO PINTO-SÁNCHEZ, MARÍA CAMILA PATIÑO**
**Estudio del biodeterioro y evaluación de actividad proteolítica causada por
microorganismos en especímenes de una colección zoológica en Colombia**
Estudo da biodeterioração e avaliação da atividade proteolítica causada por microorganismos
em espécimes de uma coleção zoológica da Colômbia
Study of biodeterioration and evaluation of proteolytic activity caused by microorganisms in
specimens of a zoological collection in Colombia
- 21 **JAIONE KORRO, JOSÉ M. VALLE-MELÓN, ÁLVARO RODRÍGUEZ MIRANDA**
**Documentary data collection: an initial step for information management in the
conservation and restoration of cultural heritage**
Recolha de dados documentais: um primeiro passo para a gestão da informação em
conservação e restauro do património cultural
- 36 **ANTONIO RAMOS CARRILLO, ESTEBAN MORENO TORAL, ROCÍO RUIZ ALTABA**
**Historical-scientific heritage and the university: the two pillars of the History of Pharmacy
collection in the Faculty of Pharmacy of the University of Seville**
Património histórico-científico e a universidade: os dois pilares da coleção História da
Farmácia na Faculdade de Farmácia da Universidade de Sevilha
- 50 **BENJAMÍN DOMÍNGUEZ GÓMEZ, JUAN ANTONIO SILVA FERNÁNDEZ**
**La Virgen de las Nieves de la Parroquia de San Isidoro en Sevilla: ¿una imagen “fernandina”
o una recreación decimonónica?**
A Virgem das Neves da Paróquia de San Isidoro em Sevilha: uma imagem “fernandina” ou
uma recriação do século XIX?
The Virgin of the Snows of San Isidoro’s parish in Sevilla: a “fernandine” image or a nine-
teenth-century recreation?
- 65 **PATRÍCIA MONTEIRO**
The colours of deception: marble imitations in Alentejo stucco altarpieces
As cores do engano: imitações de mármore em retábulos de stucoco Alentejo
- 78 **JOÃO JÚLIO RUMSEY TEIXEIRA**
O cunho ideológico do Estado Novo no restauro das jóias da coroa portuguesa: 1941-1954
The ideological nature of the Estado Novo regime in the restoration of the Portuguese crown jewels: 1941-1954

Intervenção Intervention

- 94 **JOÃO HENRIQUE MACEDO MARROCANO**
Intervenção de conservação e restauro num altar doméstico japonês
Intervention for the conservation and restoration of a Japanese domestic altar